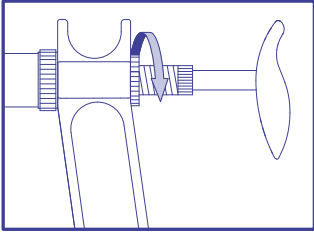


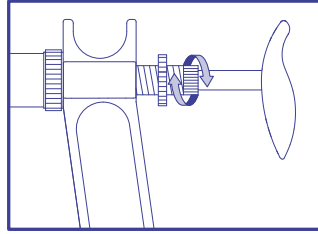
SOCOREX® SELBSTFÜLLER-SPRITZEN 167/187/287

Kurzanleitung

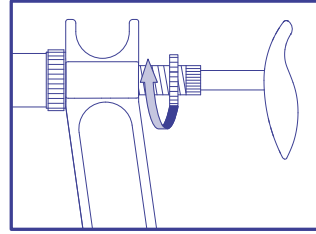
Einstellung des Volumens



Sicherungsmutter lösen.

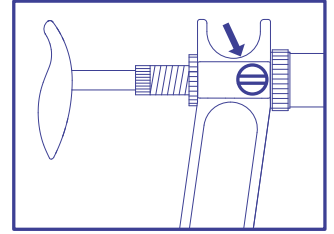


Kolben auf gewünschtes Volumen einstellen.



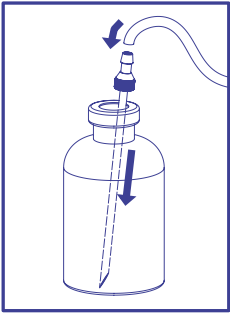
Sicherungsmutter festziehen.

Einstellung des Haltegriffs

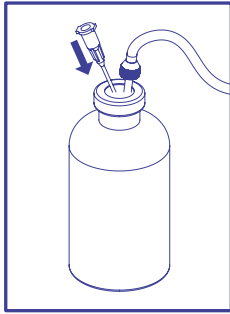


Zur Einstellung des Gehäuses / der Griffposition: Sicherungsschraube am Griff nutzen.

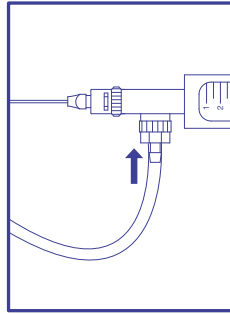
Anbringen des Schlauches



Zulaufnadel anbringen. Schlauch anschliessen.

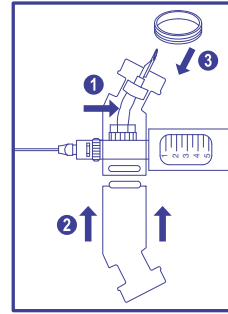


Belüftungskanüle anbringen.

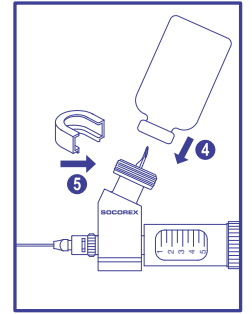


Schlauch an der Spritze anschliessen.

Installation des Flaschenhalters

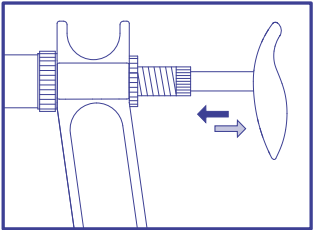


Verbindungsschlauch und Nadel einsetzen, Komponenten montieren.

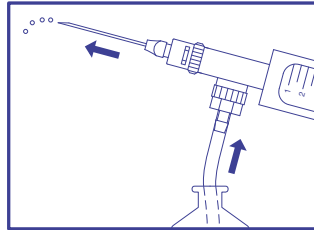


Flaschenpfropfen durchstechen, Flasche arretieren.

Befüllung

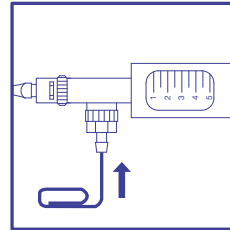


Griff betätigen bis Flüssigkeit die Nadel erreicht.

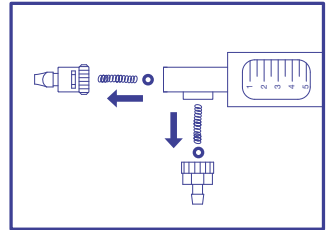


Flüssigkeit in senkrechter Position ausstossen um Luftblasen vollständig zu beseitigen.

Verstopfte Ventile lösen

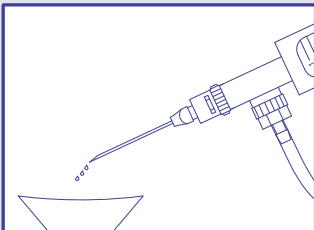


Mit Hilfe einer Büroklammer Ventilkügelchen lösen.

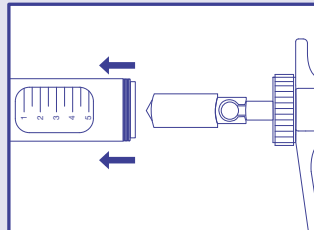


Falls unzureichend, Ventil demontieren und reinigen.

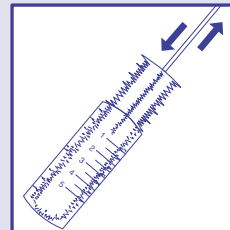
Tägliche Pflege: Spülen, zerlegen und reinigen



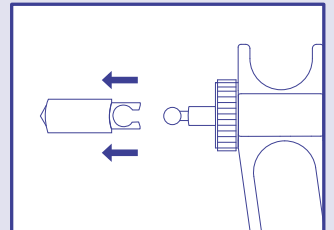
Mit warmem Wasser reinigen und komplett durchspülen.



Gehäuse abschrauben und entfernen.

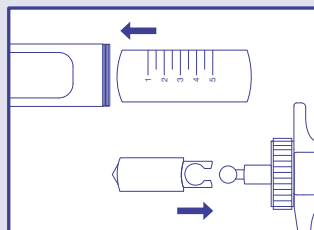


Rückstände im Glaskolben mit einer Bürste entfernen.

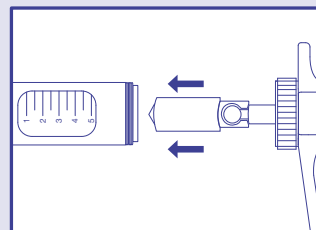


Kolben entfernen, reinigen und trocknen lassen.

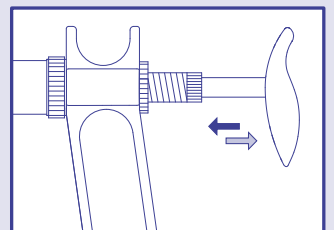
Zusammenbau



Glaszylinder vorsichtig zurück ins Gehäuse einfügen. Kolben am Handgriff festmachen.



Kolben behutsam in den Glaszylinder schieben, Gehäuse festziehen.



Funktionsprüfung: Spritze ein- oder zweimal betätigen.



I.SYR.D - B0419



ERGONOMIC COMFORT